

# Le Domaine des Fleurs

152 Avenue de Frais Vallon  
13014 MARSEILLE

## Le Domaine des Fleurs

152 Avenue de Frais Vallon  
13014 MARSEILLE



### Une excellente desserte

La station de métro "Frais Vallon" située à 500 mètres donne accès à la ligne 1.

En bus, les lignes 6 et 39 s'arrêtent au pied de la résidence à la station "Frais Vallon – les Roses"

### Enfance et Scolarité

Ecole Maternelle  
26 avenue de Frais Vallon  
13013 MARSEILLE

Ecole Primaire  
51 avenue de Frais Vallon  
13013 MARSEILLE

Collège Jacques Prévert  
Avenue de Frais Vallon  
13013 MARSEILLE

### Equipements Sportifs

Gymnase  
51 av Frais Vallon  
13013 MARSEILLE

Piscine  
37 av Frais Vallon  
13013 MARSEILLE

### Renseignements et vente

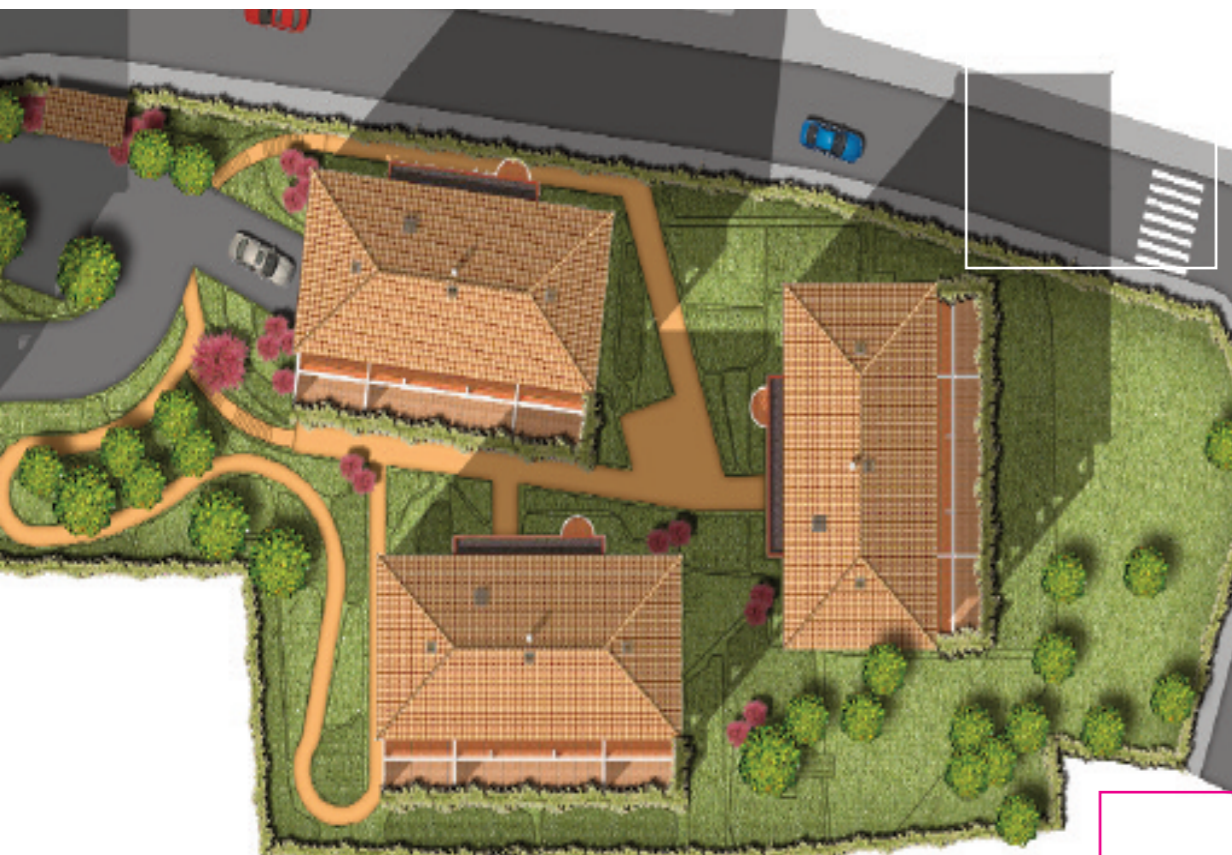
Nouveau Logis Provençal  
25 B avenue Jules Cantini  
13006 MARSEILLE

**Christophe CARRERE**  
**06.22.88.03.84**  
**04.96.20.20.18**

[christophe.carrere@nlp.sni.fr](mailto:christophe.carrere@nlp.sni.fr)

[www.nlprovençal-hlm.fr](http://www.nlprovençal-hlm.fr)





## La location Accession : Mode d'emploi

**E**ntrez dans un logement neuf comme locataire et devenez-en le propriétaire.

**La location-accession se déroule en deux phases distinctes :**

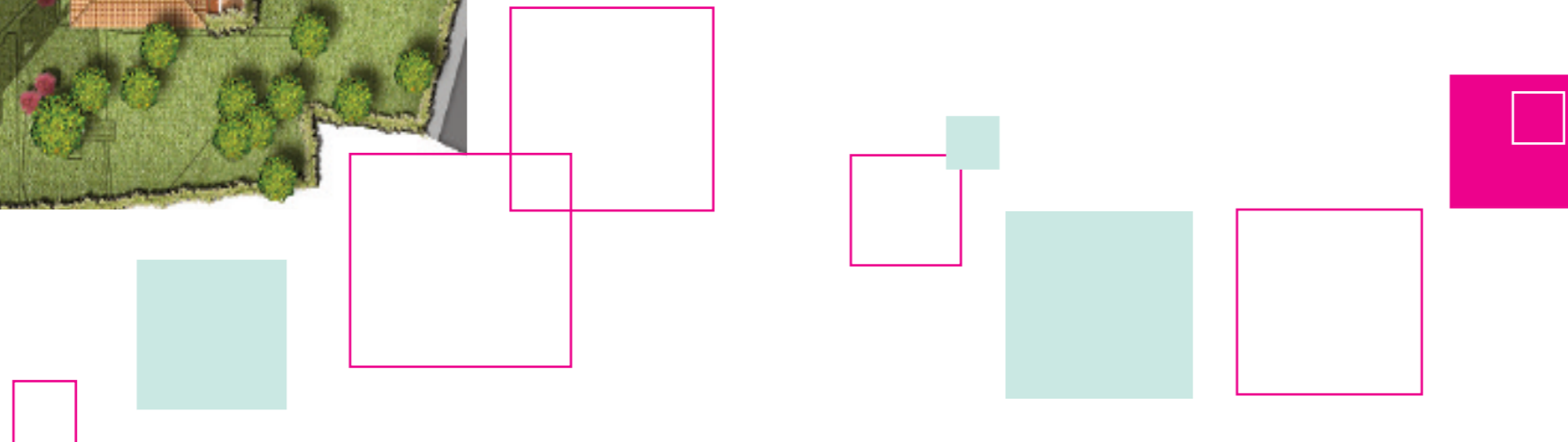
**1ère phase :** Vous êtes d'abord locataire de votre logement, mais votre "loyer" (redevance) inclut une part d'épargne.

**2ème phase :** Vous pouvez devenir propriétaire de votre logement à la levée d'option d'acquisition.

Cette forme d'accession en 2 temps vous permet de vérifier pendant la phase locative que vous pouvez payer les mensualités du prêt tout en se constituant une épargne qui vous servira d'apport personnel.

### Les avantages :

- Le prix de vente de votre logement est convenu dès l'entrée dans les lieux. Même si les prix de l'immobilier augmentent, le prix décidé à la signature du contrat reste inchangé.
- Vous bénéficiez des prix de vente réservés à l'accession sociale.
- Vous pouvez bénéficier de l'aide personnalisée au logement (APL) selon les barèmes accession, y compris pendant la phase locative.
- Vous êtes exonérés de la taxe foncière pendant 15 ans.
- Votre accession est sécurisée: vous bénéficiez de conditions de financement particulières, ainsi que d'une garantie de revente et de relogement en cas de nécessité.



## Un site préservé proche du centre ville

Situé non loin du quartier de Montolivet en pleine expansion, le **Domaine des Fleurs**, avec son architecture classique et ses logements harmonieusement répartis, symbole d'élégance et d'équilibre, offre un îlot de calme et de verdure dans la ville.

Cette résidence vous propose 32 appartements en location-accession dans un lieu privilégié à dix minutes à peine du centre ville

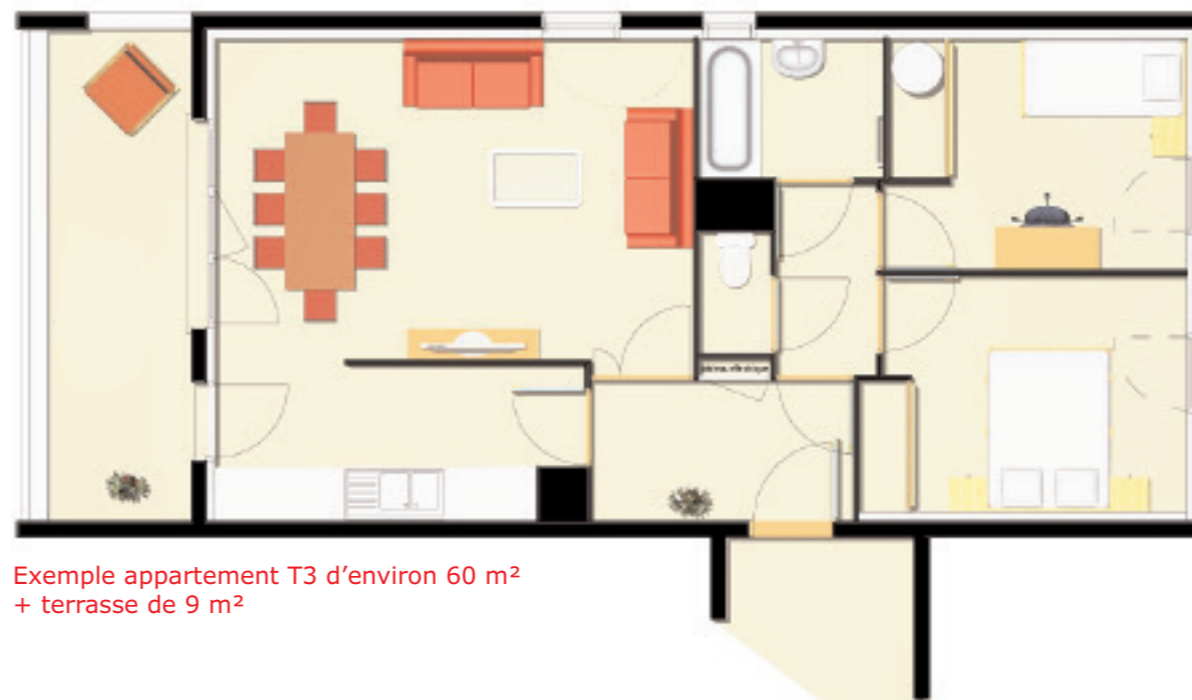
de Marseille par le Métro ligne 1 ou la voie rapide.

Nouveau Logis Provençal a privilégié la convivialité et l'équilibre, avec une construction qui s'élève en douceur sur plusieurs niveaux : petits immeubles de 3 étages seulement en équilibre parfait avec la hauteur et l'architecture des villas avoisinantes.

Chaque immeuble comprend 16 logements articulés autour

d'un îlot de verdure qui s'intègre parfaitement à l'environnement immédiat et privilégie l'intimité. Des parkings en sous-sols viennent compléter ce programme de grande qualité.

Vivre au **Domaine des Fleurs**, c'est aussi disposer d'infrastructures existantes proches - écoles et collèges, transports en commun, commerces, équipements sportifs, etc...



Exemple appartement T3 d'environ 60 m<sup>2</sup>  
+ terrasse de 9 m<sup>2</sup>

## Le sens du confort et du détail

Trois immeubles privés et clos par une grille en ferronnerie à ouverture par contrôle d'accès type "VIGIK" assurent sécurité et quiétude.

**Le Domaine des Fleurs** offre des logements du studio au 3 pièces, ouverts à la lumière, pour la plupart prolongés par de vastes terrasses.

L'intérieur vous offre confort, fonctionnalité et intimité, avec des volumes aux proportions agréables.

Un espace optimisé, de nombreux rangements, des finitions soignées, des matériaux sélectionnés..., une signature qui garantit votre bien être et la pérennité de votre investissement.